

令和5年度山形市立病院済生館事業報告書

1 概況

(1) 総括事項

山形市立病院済生館は、地域の基幹病院としての使命を果すため、“患者の権利を尊重” “医療水準の向上” “健全経営” “地域医療機関との連携”の4つの基本方針のもと、保健・福祉と連携して病院運営を図っております。

令和5年度は、5月に新型コロナウイルス感染症が5類感染症へ移行となり、長く続いた新型コロナウイルス感染症対応は一区切りを迎えました。そのような中、令和6年3月に「山形市立病院済生館新病院基本計画」および「山形市立病院済生館経営強化プラン」を策定し、新病院建設を見据えた持続可能な病院経営の強化についての考え方をまとめました。また、引き続き質の高い医療を提供するため、超電導磁気共鳴断層撮影装置や内視鏡システム等の医療機器を整備更新しました。

今後も、新病院建設に向けて着実に歩を進めるとともに、将来を見据えた取り組みの推進と健康医療先進都市の実現に向けた済生館の役割の具現化を図りながら、安全で安心できる質の高い医療の提供、健全経営、働き方改革への対応と質の高い職員の育成及び患者満足度の向上を図ってまいります。

ア 業務状況

入院患者数は年間延べ139,104人(1日平均380人)で、前年度に比べ919人、0.7%の減少、外来患者数は年間延べ176,798人(1日平均722人)で、9,533人、5.1%の減少となりました。

イ 収益的収支(税抜)

収益的収入の決算額は12,688,922千円で、前年度に比べ1,084,656千円、7.9%の減少となりました。支出は13,131,806千円で、前年度に比べ270,951千円、2.1%の増加で、収支差引442,885千円の当年度純損失となり、前年度繰越利益剰余金400,810千円から差し引いた、42,074千円の欠損金を計上しました。

ウ 資本的収支(税込)

資本的収入の総額は479,986千円で、内訳は企業債200,000千円(医療機器整備事業)、一般会計負担金117,486千円、補助金12,500千円、その他資本的収入150,000千円となっております。資本的支出の総額は772,755千円で、その内訳は建設改良費464,098千円、企業債償還金308,657千円となっております。

(2) 経営指標に関する事項

令和5年度決算における経営成績について、経営の健全性を示す「経常収支比率」は、目標とする100%を下回りました。これは、新型コロナウイルス感染症の5類移行に伴い、山形県新型コロナウイルス感染症患者入院病床確保対策事業等の補助の縮小が大きな要因となっております。

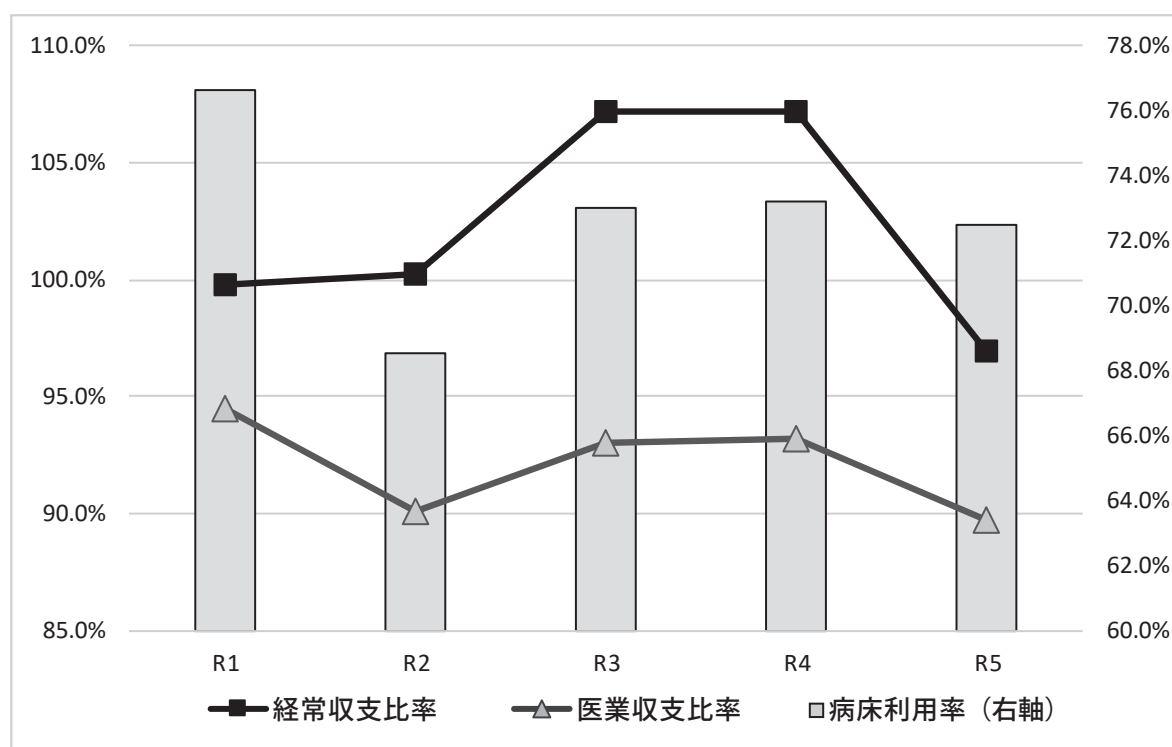
「医業収支比率」は、人件費の上昇、薬品や電気料金の値上げ等の影響により、薬品費、経費ともに増加したことから90%を下回りました。

「病床利用率」は、令和4年度とほぼ同水準となっております。

「入院患者1人1日当たり収益」は小幅に減少しており、新型コロナウイルス感染症の5類移行後、どのように質の高い医療の提供を行っていくか模索している状況となっております。

<経営指標の推移>

	R1年度	R2年度	R3年度	R4年度	R5年度
経常収支比率	99.8%	100.2%	107.2%	107.2%	96.9%
医業収支比率	94.5%	90.1%	93.0%	93.2%	89.7%
病床利用率	76.6%	68.5%	73.0%	73.2%	72.5%
入院患者1人1日当たり収益	53,035円	55,775円	58,232円	60,063円	58,355円
外来患者1人1日当たり収益	15,289円	15,454円	15,604円	15,457円	15,899円
職員給与費対医業収益比率	56.8%	62.7%	59.9%	58.8%	60.9%
材料費対医業収益比率	22.6%	21.9%	22.0%	22.6%	23.0%



(3) 議会議決事項

区分	議案番号	件名	提出年月日	議決(認定)年月日
9月定例会	議第63号	令和4年度山形市立病院済生館事業会計余剰金の処分及び決算認定について	令和 5.10.5	令和 5.10.26
3月定例会	議第9号	令和6年度山形市立病院済生館事業会計予算	6.2.20	6.3.19

(4) 行政官庁の主なる認可事項

申請年月日	申請先	件名	許可番号	許可年月日
令和 5.7.14	山形県知事	令和5年度地方債(第1次分)に係る協議について	市町村 第682号	令和 5.10.31
5.8.15	山形県知事	令和5年度山形県新型コロナウイルス感染症患者入院病床確保対策事業費補助金(第1期:4/1~9/30)の交付決定	医政 第717号	5.9.26
5.9.29	山形県知事	令和5年度山形県新型コロナウイルス感染症対応医療機関設備整備事業費補助金の交付決定	医政 第893号	5.9.29
5.10.20	東北厚生局長	令和5年度臨床研修費等補助金の交付決定	地支 第425号	6.3.6
5.11.24	山形県知事	令和5年度山形県新型コロナウイルス感染症対応医療機関設備整備事業費補助金の交付決定(下期分)	医政 第908号	5.12.26
5.12.27	原子力規制委員会	放射性同位元素等の許可使用に係る変更の許可	原規放発 第2402143号	6.2.14
6.1.25	山形県知事	令和5年度山形県新人看護職員研修事業費補助金の交付決定	地支 第410号	6.3.5
6.2.9	山形県知事	令和5年度山形県がん診療連携拠点病院機能強化事業費補助金の交付決定	健推 第1096号	6.3.18
6.2.20	山形県知事	令和5年度山形県看護師等キャリアアップ支援事業費補助金の交付決定	地支 第453号	6.3.21
6.3.4	山形県知事	令和5年度災害派遣医療チーム研修補助金の交付決定	医政 第1137号	6.3.29
6.3.4	山形県知事	令和5年度山形県小児救急医療支援事業費補助金の交付決定	医政 第1132号	6.3.29
6.3.12	山形県知事	令和5年度山形県救急救命士病院実習受入促進事業費補助金の交付決定	医政 第1062号	6.3.15
6.3.31	山形県知事	令和5年度山形県新型コロナウイルス感染症患者入院病床確保対策事業費補助金(第2期:10/1~3/31)の交付決定	医政 第1723号	6.3.31

(5) 職員に関する事項

ア 職員の現況

令和5年度末の職員定数は629人で、現在数は580人、同年度における配置は下記の通りである。

(単位 人)

区 分		医療部門	薬剤部門	看護部門	給食部門	事務部門	高等看護 学院	計
医(1)	医師	78						78
医(2)	薬剤師		22					22
	診療放射線技師	18						18
	臨床検査技師	21						21
	臨床工学技士	4						4
	理学療法士	7						7
	作業療法士	7						7
	言語聴覚士	4						4
	管理栄養士				3			3
医(3)	看護師			372			9	381
	准看護師							0
行政職						35		35
計		139	22	372	3	35	9	580

イ 職員の勘定所属

(単位 人)

区 分	令和5年度	令和4年度	比較増減	適用
損益勘定支弁職員	580	588	△ 8	
資本勘定支弁職員	-	-	-	
計	580	588	△ 8	

職員の給与の状況

(1) 人件費の状況

(各年度決算値)

年度	歳出額 (A)	人件費 (B)	人件費率 (B/A)
令和 5 年度	13,131,807千円	6,340,965千円	48.29%
令和 4 年度	12,860,855千円	6,302,813千円	49.01%

(2) 職員給与費の状況

(令和5年度決算値)

職員数 (A)	給 与 費				職員一人当たりの 人件費 (B/A)
	給料	職員手当	期末・勤勉手当	計 (B)	
689人	2,655,307千円	1,947,230千円	710,663千円	5,313,199千円	7,712千円

(3) 職員の平均給料・平均給与の月額及び平均年齢

(各年4月1日現在)

	令和6年度			令和5年度		
	平均給料月額	平均給与月額	平均年齢	平均給料月額	平均給与月額	平均年齢
一般行政職	308,630円	383,482円	39.8歳	309,604円	394,028円	44.4歳
技能労務職	円	円	歳	円	円	歳

(4) 退職手当

退職手当支給総額	支給対象者数	1人当たりの平均支給金額
235,500,254千円	40人	5,887,506千円

(5) 特殊勤務手当

支給総額	1人当たりの支給年額	支給した手当の種類
340,040,102円	507,523円	11種類

(6) 時間外勤務手当

支給総額	1人当たりの支給年額
578,959,199円	1,022,896円

3 業 務

(1) 業 務 量

ア 患 者 数

(月別患者数)

(単位 人)

月 別	令和5年度						令和4年度					
	入 院		外 来		計		入 院		外 来		計	
	患者数	1日平均	患者数	1日平均	患者数	1日平均	患者数	1日平均	患者数	1日平均	患者数	1日平均
4月	11,033	368	14,371	719	25,404	1,087	11,077	369	16,152	808	27,229	1,177
5月	11,216	362	14,371	684	25,587	1,046	11,575	373	14,840	781	26,415	1,154
6月	11,323	377	14,952	680	26,275	1,057	11,537	385	15,920	724	27,457	1,109
7月	11,055	357	14,912	746	25,967	1,103	12,151	392	15,962	798	28,113	1,190
8月	11,588	374	15,226	692	26,814	1,066	11,792	380	15,962	726	27,754	1,106
9月	10,790	360	14,935	747	25,725	1,107	11,252	375	15,792	790	27,044	1,165
10月	11,432	369	15,324	730	26,756	1,099	11,735	379	15,313	766	27,048	1,145
11月	11,540	385	14,707	735	26,247	1,120	11,774	392	16,249	812	28,023	1,204
12月	12,112	391	14,818	706	26,930	1,097	12,091	390	15,546	740	27,637	1,130
1月	12,467	402	14,194	747	26,661	1,149	12,356	399	14,405	758	26,761	1,157
2月	12,033	415	13,749	724	25,782	1,139	11,388	407	13,561	714	24,949	1,121
3月	12,515	404	15,239	762	27,754	1,166	11,295	364	16,629	756	27,924	1,120
計	139,104	380	176,798	722	315,902	1,102	140,023	384	186,331	764	326,354	1,148

(科別患者数)

(単位 人)

区 分	令和5年度		令和4年度		比較増減		対前年比(%)	
	入 院	外 来	入 院	外 来	入 院	外 来	入院	外来
消化器内科	16,593	14,179	17,084	15,599	△ 491	△ 1,420	97.1	90.9
呼吸器内科	19,232	8,831	17,143	14,342	2,089	△ 5,511	112.2	61.6
循環器内科	7,969	6,750	8,775	7,606	△ 806	△ 856	90.8	88.7
内 科	10,107	27,623	11,424	31,863	△ 1,317	△ 4,240	88.5	86.7
精 神 科	-	0	-	0	-	0	-	-
脳神経内科	10,163	5,547	11,308	5,554	△ 1,145	△ 7	89.9	99.9
小 児 科	6,650	10,279	5,184	8,855	1,466	1,424	128.3	116.1
外 科	13,169	12,759	13,017	13,314	152	△ 555	101.2	95.8
整形外科	11,049	9,321	12,255	8,558	△ 1,206	763	90.2	108.9
脳神経外科	22,758	9,375	23,036	9,972	△ 278	△ 597	98.8	94.0
皮 膚 科	2,516	12,861	2,221	11,714	295	1,147	113.3	109.8
泌尿器科	6,849	15,210	7,089	15,572	△ 240	△ 362	96.6	97.7
産婦人科	4,508	10,583	4,167	10,307	341	276	108.2	102.7
眼 科	2,004	11,409	1,929	11,734	75	△ 325	103.9	97.2
耳鼻咽喉・ 頭頸部外科	5,405	14,599	5,220	14,038	185	561	103.5	104.0
放射線科	-	3,072	-	2,958	-	114	-	103.9
麻 酔 科	-	0	-	0	-	0	-	-
歯 科	132	3,533	171	3,546	△ 39	△ 13	77.2	99.6
形成外科	-	465	-	407	-	58	-	114.3
リハビリテー ション科	-	402	-	392	-	10	-	102.6
計	139,104	176,798	140,023	186,331	△ 919	△ 9,533	99.3	94.9
合 計	315,902		326,354		△ 10,452		96.8	

(救急患者数)

(単位 人)

区 分	令和5年度		令和4年度		比較増減	
	患者数	うち救急搬送者	患者数	うち救急搬送者	患者数	うち救急搬送者
延 患 者 数	13,115	5,797	12,278	5,826	837	△ 29
1 日 平 均	35.8	15.8	33.6	16.0	2.2	△ 0.2

イ 調剤数及び延数

区 分	令和5年度			令和4年度			比較増減		
	入院	外来	計	入院	外来	計	入院	外来	計
処方枚数	枚 94,564	枚 1,112	枚 95,676	枚 96,008	枚 1,448	枚 97,456	枚 △ 1,444	枚 △ 336	枚 △ 1,780
調剤数	件 205,314	件 3,189	件 208,503	件 206,547	件 3,773	件 210,320	件 △ 1,233	件 △ 584	件 △ 1,817
調剤延数	日 1,074,119	日 59,735	日 1,133,854	日 1,078,044	日 65,122	日 1,143,166	日 △ 3,925	日 △ 5,387	日 △ 9,312
院外処方枚数・件数	枚 80,866		件 268,732	枚 94,893		件 216,168	枚 △ 14,027		件 52,564

ウ 服薬指導

区 分	令和5年度			令和4年度			比較増減		
	指導人数	算定件数	退院時加算	指導人数	算定件数	退院時加算	指導人数	算定件数	退院時加算
薬剤指導管理	人 14,556	件 32,966	件 5,399	人 14,259	件 30,936	件 5,140	人 297	件 2,030	件 259

エ 検査件数

(単位 件)

区 分	令和5年度		令和4年度		比較増減	
	件数	1日平均件数	件数	1日平均件数	件数	1日平均件数
検体検査	1,511,013	6,167.4	1,606,966	6,585.9	△ 95,953	△ 418.5
生理検査	34,758	141.9	35,183	144.2	△ 425	△ 2.3
細菌検査	28,453	116.1	26,756	109.7	1,697	6.4
病理検査	9,365	38.2	8,914	36.5	451	1.7
計	1,583,589	6,463.6	1,677,819	6,876.3	△ 94,230	△ 412.7

オ 放射線部門件数

(単位 件)

区 分	令和5年度		令和4年度		比較増減	
	件数	1日平均件数	件数	1日平均件数	件数	1日平均件数
単 純	43,646	178.1	44,762	183.4	△ 1,116	△ 5.3
乳 房	1,863	7.6	1,663	6.8	200	0.8
骨塩定量	416	1.7	462	1.9	△ 46	△ 0.2
造 影	2,074	8.5	2,526	10.4	△ 452	△ 1.9
血 管	557	2.3	579	2.4	△ 22	△ 0.1
心カテ	274	1.1	291	1.2	△ 17	△ 0.1
C T	27,205	111.0	28,430	116.5	△ 1,225	△ 5.5
M R I	9,104	37.2	9,243	37.9	△ 139	△ 0.7
R I	453	1.8	530	2.2	△ 77	△ 0.4
歯 牙	1,141	4.7	1,114	4.6	27	0.1
治 療	2,752	11.2	2,989	12.3	△ 237	△ 1.1
計	89,485	365.2	92,589	379.5	△ 3,104	△ 14.4

(2) 病院事業収益に関する事項

ア 収益構成 (税抜)

区 分	令和5年度		令和4年度		増 減	対前年比
	金 額	構成比	金 額	構成比		
	円	%	円	%	円	%
医業収益	11,499,998,772	90.7	11,823,584,350	85.8	△ 323,585,578	97.3
入院収益	8,117,391,540	64.0	8,410,231,749	61.1	△ 292,840,209	96.5
外来収益	2,810,829,441	22.2	2,880,097,287	20.9	△ 69,267,846	97.6
負 担 金	384,950,000	3.0	364,320,000	2.6	20,630,000	105.7
その他医業収益	186,827,791	1.5	168,935,314	1.2	17,892,477	110.6
医業外収益	958,007,741	7.5	1,828,598,923	13.3	△ 870,591,182	52.4
受取利息配当金	3,964,625	0.0	2,053,267	0.0	1,911,358	193.1
補 助 金	245,719,160	1.8	1,146,962,680	8.3	△ 901,243,520	21.4
負 担 金	555,711,970	4.4	510,373,000	3.7	45,338,970	108.9
長期前受金戻入	95,296,073	0.8	89,428,715	0.7	5,867,358	106.6
その他医業外収益	57,315,913	0.5	79,781,261	0.6	△ 22,465,348	71.8
附帯事業収入	128,952,000	1.0	121,394,600	0.9	7,557,400	106.2
高等看護学院収入	128,952,000	1.0	121,394,600	0.9	7,557,400	106.2
特別利益	101,963,069	0.8	-	-	101,963,069	皆増
過年度損益修正益	101,963,069	0.8	-	-	101,963,069	皆増
計	12,688,921,582	100.0	13,773,577,873	100.0	△ 1,084,656,291	92.1

イ 収入状況 (税込)

区 分	調定額	収入済額	未収額	収入率
	円	円	円	%
入院収益	8,117,629,150	6,701,631,416	1,415,997,734	82.6
外来収益	2,813,769,006	2,381,752,385	432,016,621	84.6
負 担 金	384,950,000	384,950,000	0	100.0
その他医業収益	203,771,266	196,111,858	7,659,408	96.2
受取利息配当金	3,964,625	3,964,625	0	100.0
補 助 金	245,719,160	223,823,000	21,896,160	91.1
負 担 金	555,711,970	532,854,000	22,857,970	95.9
長期前受金戻入	95,296,073	95,296,073	0	100.0
その他医業外収益	59,491,777	42,224,067	17,267,710	71.0
高等看護学院収入	128,952,000	128,596,634	355,366	99.7
過年度損益修正益	101,963,069	101,963,069	0	100.0
計	12,711,218,096	10,793,167,127	1,918,050,969	84.9

(3) 病院事業費用に関する事項 (税抜)

区 分	令和5年度		令和4年度		増 減	対前年比
	金 額	構成比	金 額	構成比		
	円	%	円	%	円	%
医業費用	12,824,682,095	97.6	12,684,221,364	98.7	140,460,731	101.1
給 与 費	7,033,424,430	53.6	6,979,610,846	54.3	53,813,584	100.8
材 料 費	2,644,817,916	20.1	2,667,289,968	20.7	△ 22,472,052	99.2
経 費	2,315,452,354	17.6	2,271,057,601	17.7	44,394,753	102.0
減価償却費	764,671,085	5.8	698,861,318	5.4	65,809,767	109.4
資産減耗費	13,244,995	0.1	19,462,601	0.2	△ 6,217,606	68.1
研究研修費	53,071,315	0.4	47,939,030	0.4	5,132,285	110.7
医業外費用	53,449,141	0.5	54,967,192	0.4	△ 1,518,051	97.2
支払利息及び企業債取扱諸費	6,612,038	0.1	15,214,401	0.1	△ 8,602,363	43.5
長期前払消費税償却	39,052,668	0.3	33,530,295	0.3	5,522,373	116.5
雑損失	7,784,435	0.1	6,222,496	0.0	1,561,939	125.1
附帯事業費用	112,217,723	0.8	106,856,648	0.8	5,361,075	105.0
高等看護学院費	112,217,723	0.8	106,856,648	0.8	5,361,075	105.0
特別損失	141,457,300	1.1	14,809,772	0.1	126,647,528	955.2
過年度損益修正損	141,457,300	1.1	14,809,772	0.1	126,647,528	955.2
計	13,131,806,259	100.0	12,860,854,976	100.0	270,951,283	102.1

4 会 計

(1) 重要契約の要旨

ア 委託契約に関する事項 (税込)

(契約別に10,000,000円以上のものを記載)

契約年月日	契約金額	契約の内容	期間	契約先
平成 30.12.25	18,861,052 円	院内検査一元管理業務 (血液凝固検査) (長期継続契約・5年)	H31. 3. 1 ～R 6. 2.29	アズサイエンス(株) 山形営業所
令和 3. 3. 4	80,718,000	物品管理センター・MEセンター・中央材料室 運営業務 (長期継続契約・3年)	R 3. 4. 1 ～R 6. 3.31	(株)エフエスユニ マネジメント
3. 3. 10	29,351,190	警備業務 (長期継続契約・3年)	R 3. 4. 1 ～R 6. 3.31	(株)山形ビルサービス
3. 3. 10	15,758,857	感染性医療廃棄物収集運搬処分業務 (長期継続契約・3年)	R 3. 4. 1 ～R 6. 3.31	(株)山形イースト リサイクルセンター
3. 3. 10	21,450,000	心血管・頭腹部血管撮影装置保守業務 (長期継続契約・5年)	R 3. 4. 1 ～R 8. 3.31	東北医療機器(株)
3. 3. 11	63,010,877	清掃業務 (長期継続契約・3年) 清掃、ごみ収集、病室消毒、 ベッドメイキング、医療廃棄物確認	R 3. 4. 1 ～R 6. 3.31	日本美装(株)山形支店
3. 4. 19	44,194,003	院内検査一元管理業務 (免疫) (長期継続契約・5年)	R 3. 6. 1 ～R 8. 5.31	アズサイエンス(株) 山形営業所
4. 5. 23	33,320,415	臨床検査業務 (一般検査) (長期継続契約・4年)	R 4. 6. 1 ～R 8. 5.31	(株)LSIメディエンス
5. 3. 10	172,458,000	施設総合管理及び設備維持管理業務 (長期継続契約・3年) 電話交換、構内交通整理 設備運転管理、電気設備保守、 空調設備保守、給排水設備保守、 建築設備保守、消防設備保守	R 5. 4. 1 ～R 8. 3.31	(株)山形ビルサービス
5. 3. 10	215,580,489	患者給食業務 (長期継続契約・3年)	R 5. 4. 1 ～R 8. 3.31	協同組合 山形給食センター
5. 3. 17	71,349,027	洗濯業務 (長期継続契約・3年)	R 5. 4. 1 ～R 8. 3.31	(株)蔵王サプライズ
5. 3. 17	157,548,600	医事業務 (長期継続契約・3年) 総合案内、外来・入退院・会計受付等 各種医療事務、診療報酬明細書点検業務	R 5. 4. 1 ～R 8. 3.31	(株)ニチイ学館
5. 4. 1	15,805,680	放射線画像管理システム保守業務	R 5. 4. 1 ～R 6. 3.31	アジア(株)

契約年月日	契約金額	契約の内容	期間	契約先
令和 5. 4. 1	円 25,720,200	感染症検査一元管理業務	R 5. 4. 1 ～R 6. 3.31	シスメックス(株) 仙台支店
5. 4. 1	20,592,000	放射線治療システム保守業務	R 5. 4. 1 ～R 6. 3.31	(株)シバタインテック 山形支店
5. 4. 1	12,936,000	医師事務作業補助者業務に係る労働者派遣 契約	R 5. 4. 1 ～R 6. 3.31	(株)ニチイ学館
5. 4. 1	34,148,400	電子カルテ総合医療情報システム保守業務 (長期継続契約・3年)	R 5. 4. 1 ～R 8. 3.31	(株)ソフトウェア ・サービス
5. 4. 1	19,800,000	パイプレン式頭部血管撮影装置保守業務 (長期継続契約・5年)	R 5. 4. 1 ～R 10. 3.31	丸木医科器械(株) 山形支店
5. 5. 25	28,600,000	新病院整備基本計画策定等業務	R 5. 5. 25 ～R 6. 3.31	(株)病院システム
5. 6. 30	27,995,000	自家発電設備エンジンD点検業務	R 5. 6. 30 ～R 6. 3.31	(株)山形ビルサービス